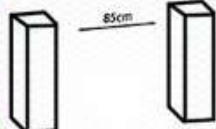


Manual de instalação

Fique atento a todos passos



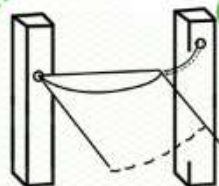
1º PASSO
Deixe o palanque para fora do solo 80cm.



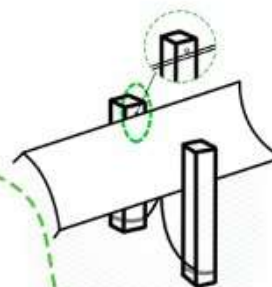
2º PASSO
Os palanques devem ficar com 85cm de distância um do outro.



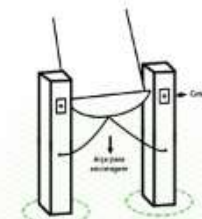
3º PASSO
Faça um furo em todos os palanques deixando 10cm do topo da cabeça



4º PASSO
Passe o arame pela alça do cocho como mostra a figura ao lado e repita o passo do outro lado.



5º PASSO
Faça uma amarração no seu cocho em cima para dar melhor sustentação



6º PASSO
Utilize as catracas nas pontas do seu cocho para que fique bem firmes.

