

# Manual de instalação

Fique atento a todos passos

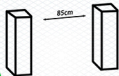


## 1º PASSO

Deixe o palanque para fora do solo 80cm.

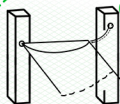
## 2º PASSO

Os palanques devem ficar com 85cm de distância um do outro.



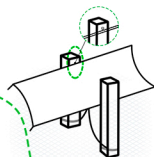
## 3º PASSO

Faça um furo em todos os palanques deixando 10cm do topo da cabeça



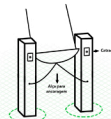
## 4º PASSO

Passa o arame pela alça do cocho como mostra a figura ao lado e repita o passo do outro lado.



## 5º PASSO

Faça uma amarração no seu cocho em cima para dar melhor sustentação



## 6º PASSO

Utilize as catracas nas pontas do seu cocho para que fique bem firmes.

